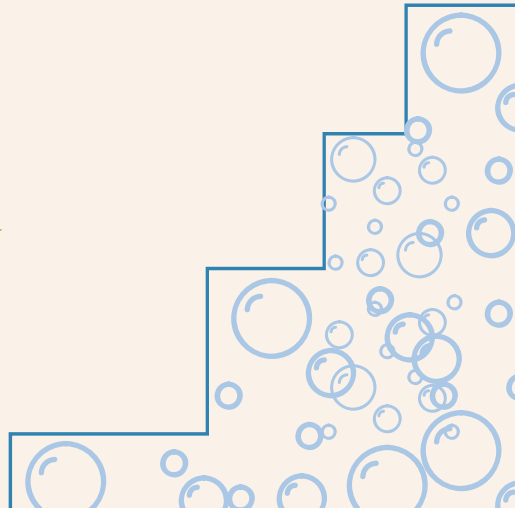




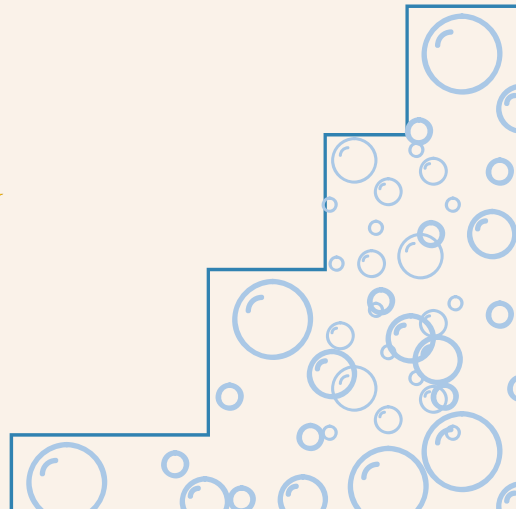
IL VIAGGIO

di Alessandro Rivas e Andrea Scarpitta
3[^] A Ipseo C. Pisacane
Sapri





IL VIAGGIO

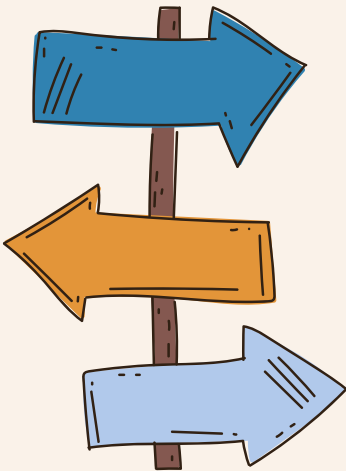


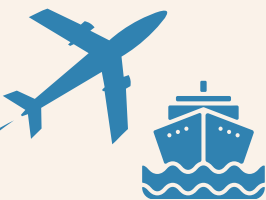
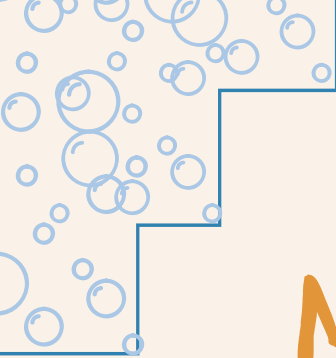


IL VIAGGIO

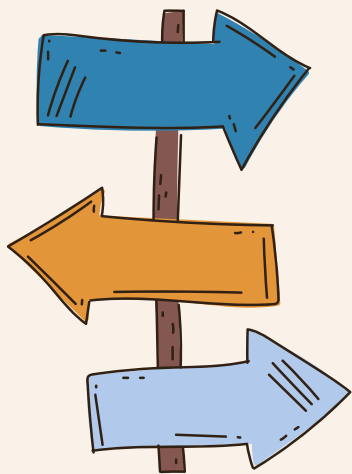


IL VIAGGIO COME METAFORA DELLA VITA SUGGERISCE CHE LA NOSTRA ESISTENZA È UN PERCORSO COSTELLATO DA TAPPE, SFIDE, SCOPERTE E INCONTRI SIGNIFICATIVI. ATTRAVERSO I VARI "VIAGGI" CHE INTRAPRENDIAMO, CRESCIAMO, IMPARIAMO E CI TRASFORMIAMO. LE DECISIONI CHE PRENDIAMO DURANTE QUESTO PERCORSO SONO COME LE SCELTE DI UN VIAGGIATORE, INFLUENZANO IL NOSTRO DESTINO E PLASMANO LA NOSTRA ESPERIENZA.





MARSIGLIA



POSTI DA VISITARE



01 porto vecchio

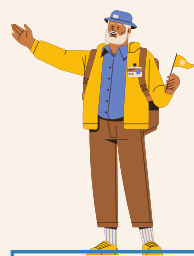
02 chateau d'if

03 i famosi calanghi

04 Notre-Dame de la Garde

05 Cattedrale di Marsiglia

06 MuCEM





PORTO VECCHIO

IL PORTO VECCHIO È UN ANTICO E GIGANTESCO PORTO, OGGI UTILIZZATO PREVALENTEMENTE COME ORMEGGIO PER IMBARCAZIONI DA DIPORTO E BARCHE DA PESCA. RICCO DI CAFFÈ E RISTORANTI, È CONSIDERATO IL CUORE DELLA CITTÀ ED È IL LUOGO IDEALE PER INIZIARE A ESPLORARE MARSIGLIA. CON UNA STORIA CHE RISALE ADDIRITTURA AI TEMPI DEI FENICI, IL "VECCHIO PORTO" È CIRCONDATO DA EDIFICI STORICI E VANTA PERSINO UN ANTICO MERCATO DEL PESCE OGGI TRASFORMATO IN TEATRO. DA QUI È INOLTRE POSSIBILE PRENDERE IL TRAGHETTO PER VISITARE CHATEAU D'IF E I FAMOSI CALANCHI.



CHATEAU D'IF

IL CASTELLO D'IF SORGE SU UNA PICCOLISSIMA ISOLA DELL'ARCIPELAGO DI FRIUL NEL GOLFO DI MARSIGLIA.

È UNA FORTIFICAZIONE FRANCESE SORTA TRA IL 1527 E IL 1529 CON LA FUNZIONE DI PRIGIONE, DIVENTATA CELEBRE GRAZIE AL ROMANZO IL CONTE DI MONTECRISTO DI ALEXANDRE DUMAS.

LA STORIA DEL CASTELLO D'IF INIZIA NEI PRIMI ANNI DEL XVI SECOLO. GIÀ NEL 1516 IL RE DI FRANCIA FRANCESCO I, DI PASSAGGIO A MARSIGLIA DURANTE IL RIENTRO DALL'ITALIA, PUNTO L'ATTENZIONE SUL PICCOLO ISOLOTTO D'IF, UNO SPOGLIO TAVOLIERE ROCCIOSO TRIANGOLARE, DI 300 METRI PER 180, DISTANTE POCO PIÙ DI UN CHILOMETRO DAL VIEUX PORT. POSIZIONE IDEALE PER UNA FORTIFICAZIONE, CHE POTEVA DIFENDERE GLI ACCESSI AL PORTO E CONTROLLARE LA CITTÀ.



I FAMOSI CALANCHI

I CALANCHI SONO UN FENOMENO LEGATO ALL'EROSIONE DEL TERRENO, IN ITALIA LI POSSIAMO AMMIRARE IN BASILICATA E IN TOSCANA, MA ANCHE IN ALTRE AREE MENO NOTE E ALTRETTANTO MERAVIGLIOSE. SI TRATTA DI PANORAMI MOLTO SUGGESTIVI CHE SEMBRANO A TRATTI USCITI DA UN FILM EPICO O FANTASY, EPPURE SONO VERI E SONO ANCHE MOLTO VICINI A NOI.

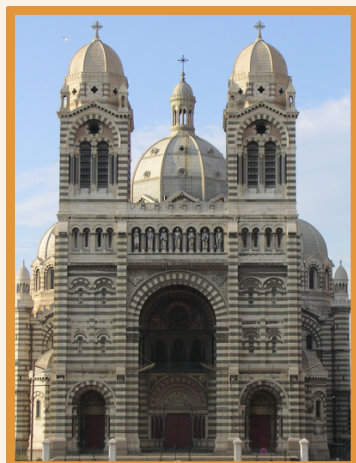
NOTRE-DAME DE LA GARDE



VISIBILE DA QUALSIASI PUNTO DEL CENTRO DI MARSIGLIA, NOTRE-DAME DE LA GARDE È UNA MAESTOSA BASILICA CHE DOMINA LA CITTÀ DALLA CIMA DI UNA COLLINA. EDIFICATA TRA IL 1853 E IL 1864 IN STILE NEO-BIZANTINO, QUEST'IMMENZA CHIESA È FAMOSA PER LA GIGANTESCA STATUA DORATA DELLA MADONNA CON BAMBINO POSTA IN CIMA AL CAMPANILE E PER LA MERAVIGLIOSA VISTA PANORAMICA SU MARSIGLIA, CHE LA RENDE UNA DELLE ATTRAZIONI PIÙ POPOLARI DELLA CITTÀ. LA BASILICA PUÒ ESSERE FACILMENTE RAGGIUNTA A BORDO DEI NUMEROSI AUTOBUS LOCALI.

CATTEDRALE DI MARSIGLIA

SAINTE-MARIE-MAJEURE (SANTA MARIA MAGGIORE) È
UNA DELLE PRINCIPALI ATTRAZIONI DI MARSIGLIA,
NONCHÉ UNA DELLE PIÙ GRANDI CATTEDRALI DI TUTTA
LA FRANCIA. LA CHIESA, CHE HA UNA CAPIENZA DI
CIRCA 3.000 PERSONE,



FU REALIZZATA TRA 1852 E IL 1893 IN STILE
ROMANICO-BIZANTINO E VANTA UNA
FACCIATA IN PIETRA VERDE DI FIRENZE E
MARMO BIANCO DI CARRARA ORNATA DA
NUMEROSE STATUE. NEI PRESSI DELLA
CATTEDRALE DI SANTA MARIA MAGGIORE CI
SONO TANTISSIME SOLUZIONI PER
L'ALLOGGIO NOTTURNO.

MUCEM



IL MUCEM (MUSEO DELLE CIVILTÀ D'EUROPA E DEL MEDITERRANEO) È UN CENTRO POLIFUNZIONALE COSTITUITO DA UN EDIFICIO MODERNO E DALL'ARCHITETTURA INTRICATA E DALL'ADIACENTE FORTEZZA DEL XII SECOLO (FORT SAINT JEAN). OLTRE A SCOPRIRE LA STORIA DEL MEDITERRANEO, I VISITATORI POSSONO IMMERGERSI NEL RICCO PASSATO DELLA CITTÀ ATTRAVERSO MIGLIAIA DI FOTO, CARTOLINE, FILMATI E ESPOSIZIONI. DAL PUNTO DI VISTA ARCHITETTONICO, UNA DELLE PRINCIPALI ATTRAZIONI È IL PONTE SOSPESO DI 115 M CHE COLLEGA L'EDIFICIO NUOVO ALL'ANTICA FORTEZZA. NEI PRESSI DEL MUCEM CI SONO VARI COMODI ALBERGHI CHE CONSENTONO DI PERNOTTARE VICINO A UNA DELLE ATTRAZIONI PRINCIPALI DELLA CITTÀ, NON LASCIARTI SFUGGIRE QUESTA OPPORTUNITÀ.



IL VIAGGIO

di Alessandro Rivas e Andrea Scarpitta
3^A A Ipseoa C. Pisacane
Sapri

